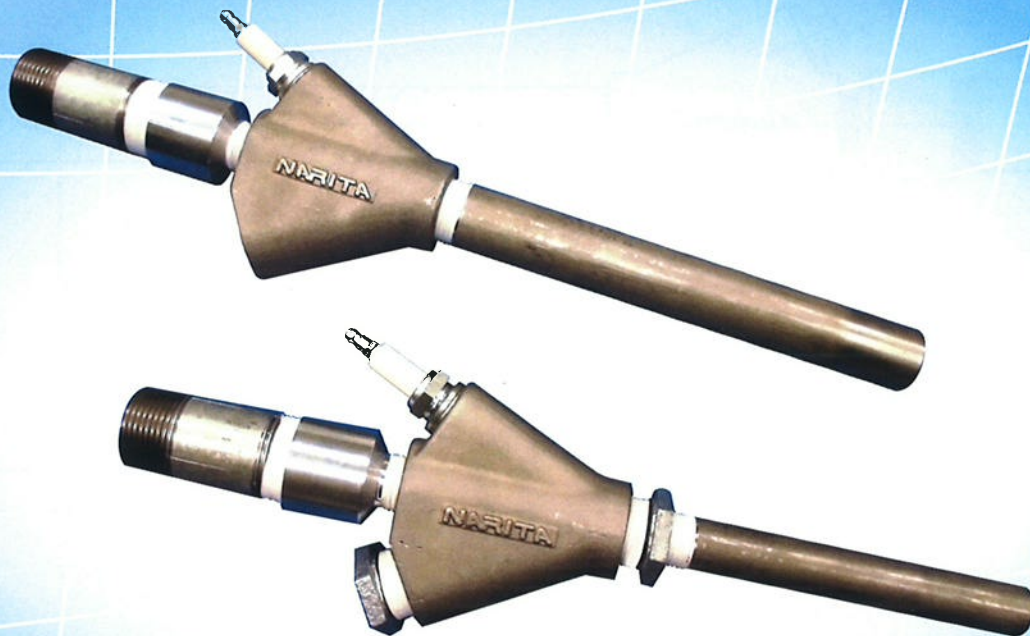


NARITA®

パイロットバーナ

NPU-15A NPU-20A NPU-25A



※ オプションとして、先端ネジ加工付、フランジ付も製作可能です。

●特長

- ・元混合方式のバーナでパイロット用だけでなく単独でも使用できます。
- ・バーナボディにアルミ合金を使用した軽量でコンパクトなバーナです。
- ・バーナトップの長さを自由に選択でき、幅広い用途に対応できるバーナです。

●おもな用途

- ・点火用バーナ (パイロットバーナ)

●取扱上の注意点

- ・メイン着火時に、エア圧力の変動のないように、配管系統に注意願います。
- ・高温の炉気が吹き出してバーナボディが熱損傷する可能性のある場所での使用はご遠慮願います。
- ・パイロットバーナとして使用する場合は、確実に火移りするよう取付位置に注意して下さい。
- ・点火スパークによる炎監視の誤認を防止するシーケンスを組んでください。
- ・点火トランスの2次電圧は7,000~15,000Vで100VA以上を使用願います。
- ・炎監視は紫外線光電管を使用して下さい。

※ 御注文の際は、バーナトップ長を必ずお知らせ下さい。

またフランジ付を御注文の際は、バーナトップ先端からフランジ取付面迄の寸法をお知らせ下さい。

発注例) NPU-20A ○○○L(mm)トップ長

NPU-20A ○○○L(mm)先端ネジ付

NPU-20A トップ先端からフランジ迄○○○L(mm)フランジの材質+サイズ
(例:SUS304 5KFF×40A)

NARITAグループ会社概要 Outline of NARITA Group Companies

□ 株式会社ナリタテクノ

本社 〒489-0063 愛知県瀬戸市上陣屋町20番地
TEL: 0561-21-1111 FAX: 0561-21-1112
ホームページ <http://www.naritatechno.co.jp/>
メールアドレス info@naritatechno.co.jp

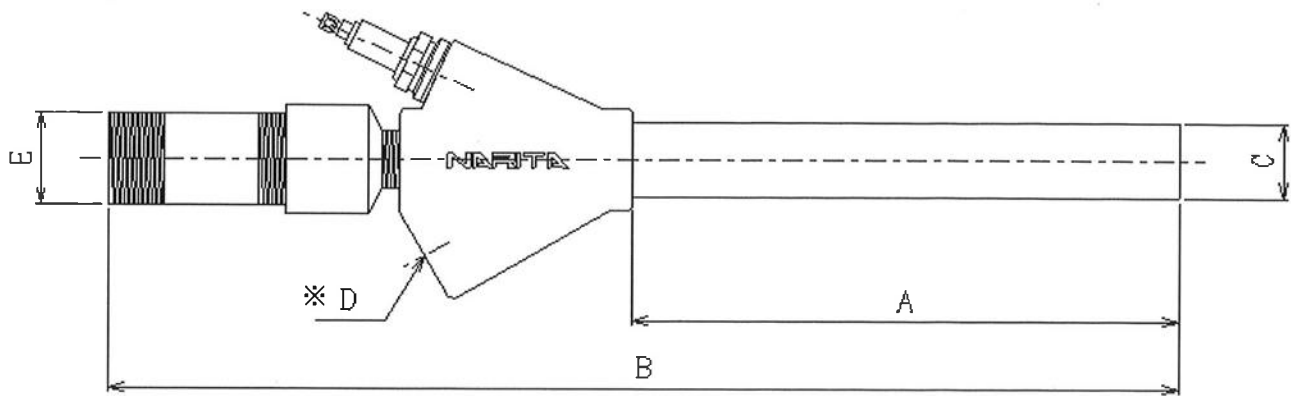
□ 株式会社成田製作所

本社 〒613-0035 京都府久世郡久御山町下津屋富城91 TEL: 0774-43-5811 FAX: 0774-44-1103
ホームページ <http://www.narita-mfg.co.jp/>
メールアドレス narita-info@narita-mfg.co.jp

□ 株式会社成田製陶所

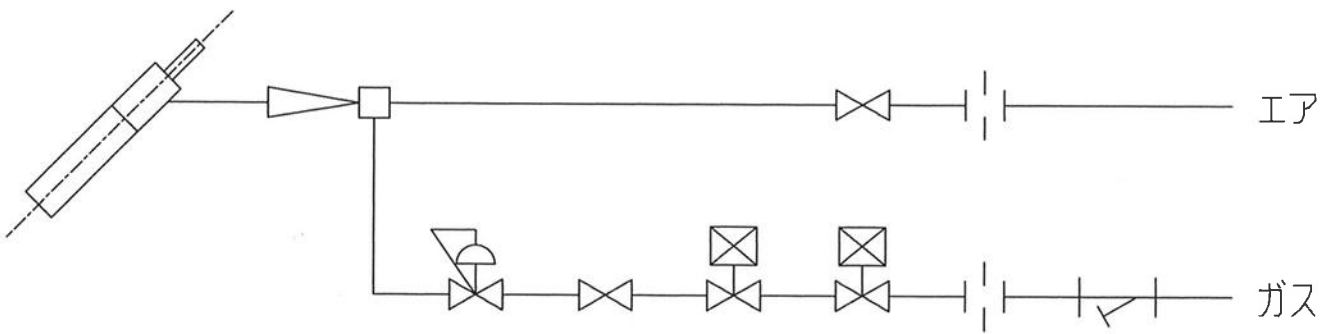
山口工場 〒489-8680 愛知県瀬戸市大坂町333 TEL: 0561-82-6138 FAX: 0561-84-9677
本社 〒489-8680 愛知県瀬戸市道泉町70 TEL: 0561-82-9172 FAX: 0561-82-9319
ホームページ <http://www.naritaseitosh.co.jp/>
メールアドレス webmaster@naritaseitosh.co.jp

●組立図



※ 型式：NPU-15Aのみブッシングが付属します。

●配管フロー図



●仕様

機種		NPU-15A	NPU-20A	NPU-25A
定格燃焼量 (kW)		5.2	11	30
標準ガス圧力 (kPa)		2.0		
標準エア圧力 (kPa)		5.9		
点火方法		ダイレクト点火		
外形 寸法	A (mm) バーナトップ	200		
	B (mm) 全長	390		425
	C 口径	15A	20A	25A
接続径	D 混合ガス	Rc15A	Rc 20A	Rc 25A
	E 炎監視	R 25A	R 25A	R 25A